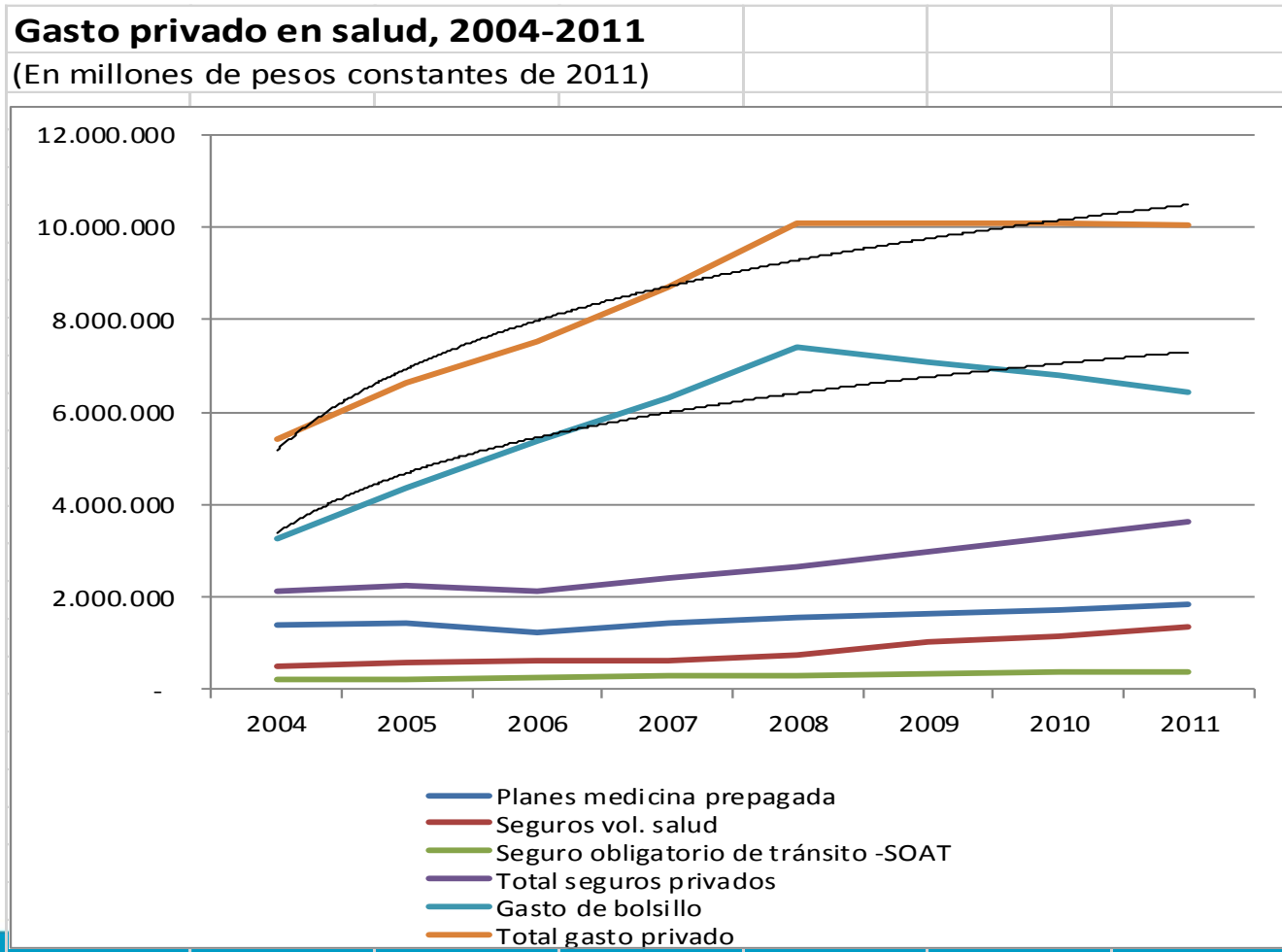


Problemas de medición del gasto de bolsillo y elementos de un debate sobre el financiamiento de la salud en Colombia

Gilberto Barón L.

Ministerio de Salud y Protección Social de Colombia
Santiago de Chile, 5 de junio de 2014

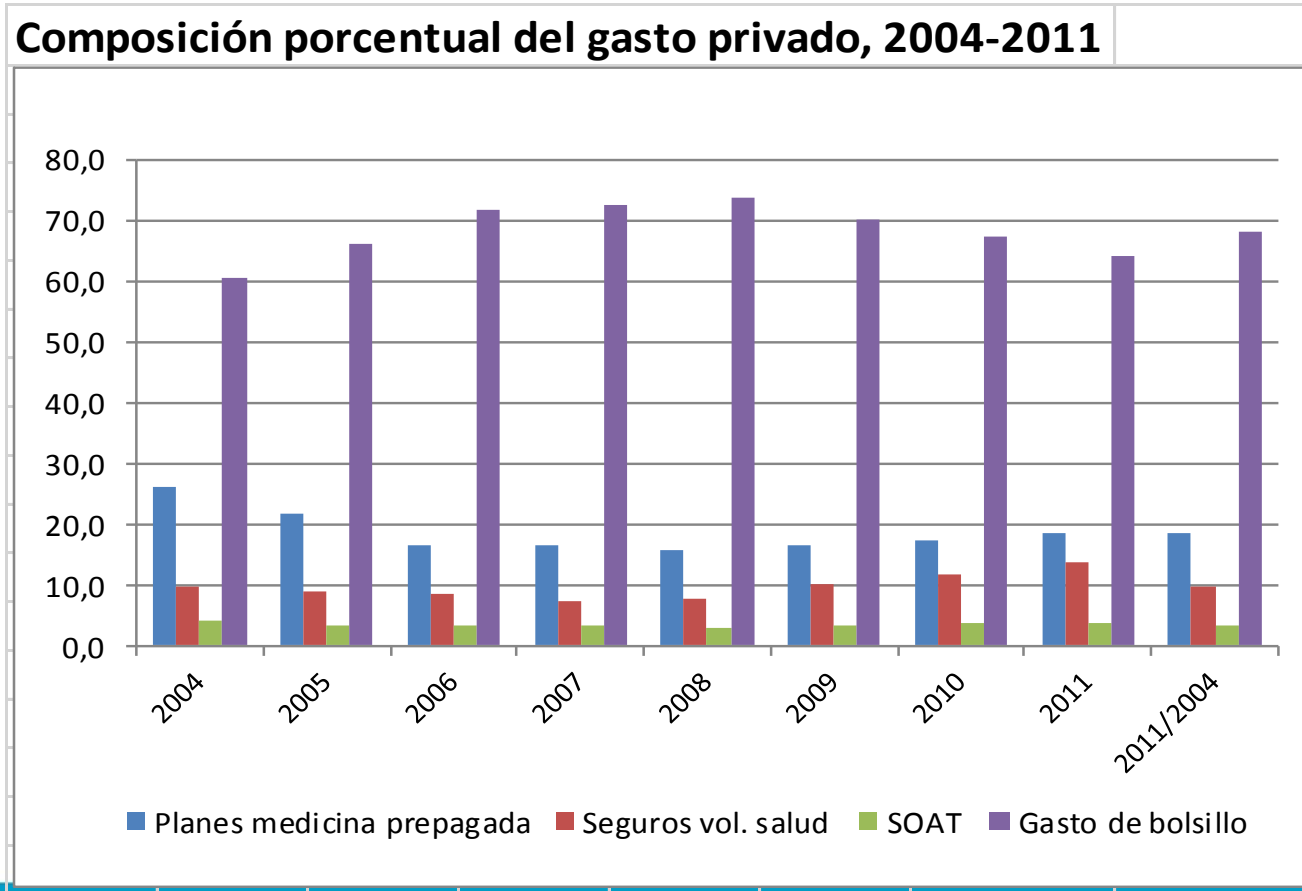
Colombia: estimativos de gasto en salud 2004-2011



Colombia: estimativos de gasto en salud 2004-2011

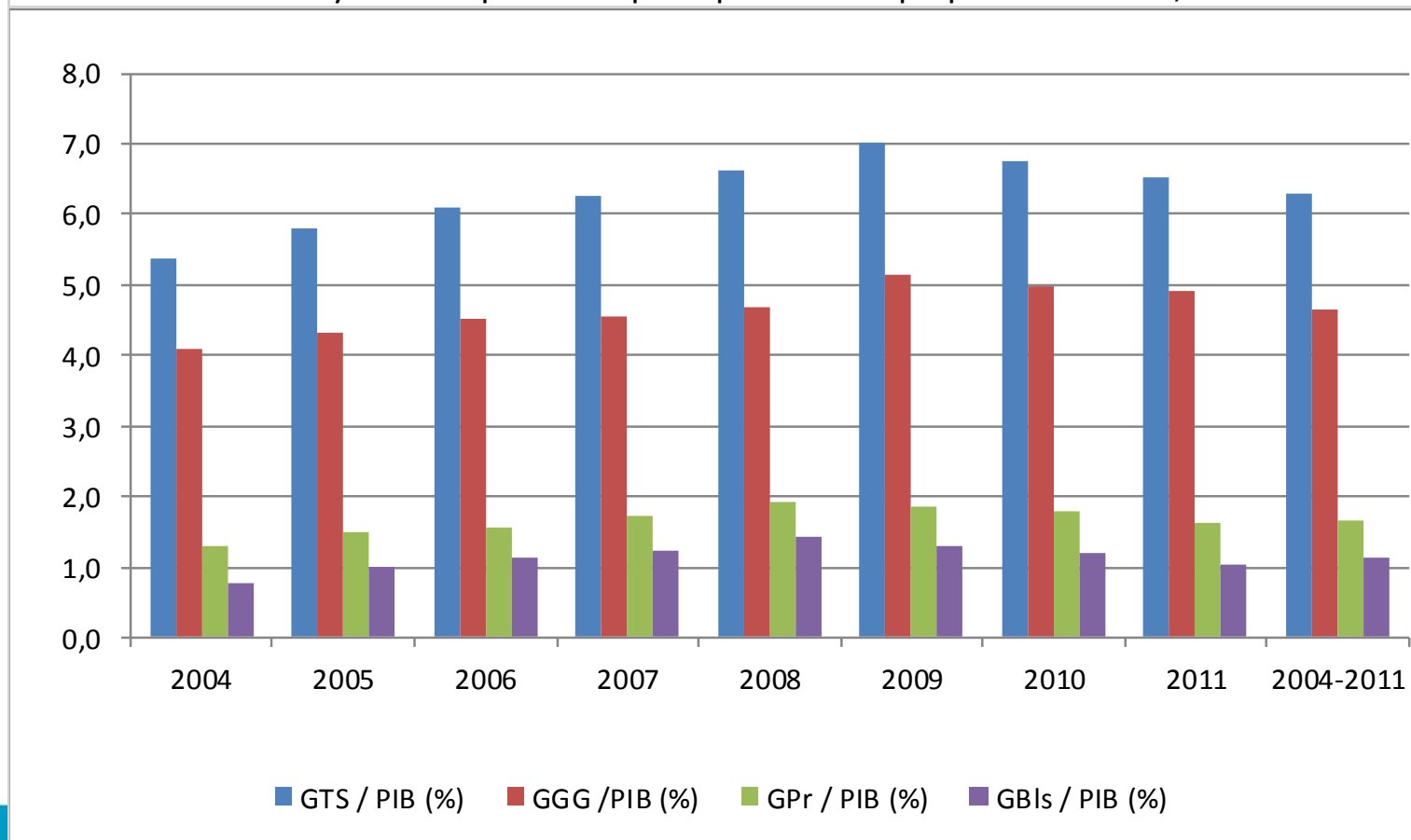
Composición del gasto privado en salud, 2004-2011									
(Porcentajes)									
Concepto	2004	2005	2006	2007	2008	2009	2010	2011	Promedio 2011/2004
Planes medicina prepagada	26,0	21,5	16,5	16,7	15,6	16,4	17,3	18,5	18,6
Seguros vol. salud	9,6	9,1	8,5	7,4	7,5	10,1	11,6	13,7	9,7
Seguro obligatorio de tránsito -SOAT	3,9	3,4	3,4	3,5	3,1	3,3	3,8	3,7	3,5
Total seguros privados	39,5	34,1	28,4	27,5	26,3	29,8	32,6	36,0	31,8
Gasto de bolsillo	60,5	65,9	71,6	72,5	73,7	70,2	67,4	64,0	68,2
Total gasto privado	100,0	100,0	100,0	100,0	100,0	100,0	100,0	100,0	100,0

Colombia: estimativos de gasto en salud 2004-2011



Colombia: estimativos de gasto en salud 2004-2011

Gasto total en salud y sus componentes principales como proporción del PIB, 2004-2011



Colombia: problemas de medición del gasto de bolsillo

- Dos tipos de mediciones:
 - con base en encuestas de hogares (ECV-DANE)
 - con base en estimativos del consumo final de los hogares (CIS-SCN)
- Mediciones sobre encuestas de hogares (ECV-DANE):
 - módulos SSS de la encuestas años 2008, 2010, 2011 (resto de años estimados estadísticamente mediante interpolación)
 - problemas propios de las encuestas: sesgos de recordación, ambigüedad en términos, cambios de preguntas entre encuestas, etc.
 - ¿Qué se mide?

Colombia: problemas de medición del gasto de bolsillo

COLOMBIA: ESTIMATIVOS DE GASTO DE BOLSILLO 2008, 2010 Y 2011			
(Millones de pesos corrientes)			
CONCEPTO	2008	2010	2011
Consultas	63.771	53.069	41.146
Bonos y Cuotas	21.742	20.234	19.775
Copagos medicina prepagada	11.660	8.470	13.899
Consulta medica	46.734	41.644	35.324
Consulta tratamientos odontológicos	113.966	100.605	111.370
Vacunas	6.987	9.927	10.452
Medicamentos o remedios	176.842	179.232	165.323
Laboratorio clínico	36.433	39.698	31.465
Transporte (rural)	17.030	16.916	18.466
Rehabilitación terapias	8.690	8.754	9.692
Terapias alternativas	10.858	13.672	16.850
Lentes y audífonos	26.054	30.346	37.295
Cirugías ambulatorias	24.344	20.700	22.967
GASTO TOTAL MENSUAL	565.112	543.267	534.023
GASTO TOTAL ANUAL	6.781.343	6.519.204	6.408.281
hospitalización	17.791	22.425	20.434
GASTO DE BOLSILLO TOTAL ANUAL	6.799.134	6.541.629	6.428.714

FUENTE : ECV DANE

Colombia: problemas de medición del gasto de bolsillo

ESTIMATIVOS RECIENTES DE GASTO DE BOLSILLO COLOMBIA							
(Millones de pesos)							
	1997	2003	2005	2007	2008	2010	2011
	ECV-DANE	ENH-DANE	SCN - DANE	ENS	ECV-DANE	ECV-DANE	ECV-DANE
Barón G. (Cuentas de Salud 1993-2003) DNP-MPS	3.514.663,9	1.314.764,4					
Ministerio de Salud y Protección Social DFS-PCS					6.799.134,0	6.541.629,0	6.408.281,0
DNP (Procesamiento de encuestas)	5.245.767,0						
Fedesarrollo 1/					6.189.551,6		
Ramírez J. y Melo CE (Estudio Banco Mundial)					7.981.000,0		
Encuesta Nacional de Salud MPS - Cendex				8.367.888,0			
DANE - CIS 2005			4.201.722,0				
PROESA (Boletín No. 4)					13.786.029,0	14.099.522,0	14.343.955,0
1/ línea de investigación finanzas de la salud							

Colombia: problemas de medición del gasto de bolsillo

COMPARACION DE LOS ESTIMATIVOS DE GBS ENTRE PROESA Y MINISTERIO DE SALUD / DFS - CSC							
ESTIMATIVOS DE - PROESA				ESTIMATIVOS MSPS / CUENTAS DE SALUD			
	2008	2010	2011		2008	2010	2011
¿Cuánto le descuentan por estar cubierto en el sistema de salud?	508.407	580.316	635.550		NA	NA	NA
1. Aseguramiento	139.088	162.724	161.322		NA	NA	NA
1.1 Póliza De Hospitalización Y Cirugía	16.254	16.178	10.345		NA	NA	NA
1.2 Contrato De Medicina Prepagada	103.635	127.052	134.729		NA	NA	NA
1.3 Contrato plan complementario de salud con una EPS	33.316	25.853	16.858		NA	NA	NA
1. 4 Otro (Seguro Estudiantil, Ambulancia Etc)	14.643	11.802	10.037		NA	NA	NA
2. Pago por consulta de salud en los últimos 30 días (por enfermedad)	63.771	53.069	41.146	consulta	63.771	53.069	41.146
3. Bonos O Cuotas Moderadoras	21.742	20.234	19.775	Bonos y Cuotas	21.742	20.234	19.775
4. Copagos Y Bonos De Medicina Prepagada	11.660	8.470	13.899	Copagos medicina prepagada	11.660	8.470	13.899
5. Consulta Médica	46.734	41.644	35.324	Consulta medica	46.734	41.644	35.324
6. Consulta O Tratamiento Odontológico	113.966	100.605	111.370	Consulta tratamientos odontológicos	113.966	100.605	111.370
7. Vacunas	6.987	9.927	10.452	Vacunas	6.987	9.927	10.452
8. Medicamentos O Remedios	176.842	179.232	165.323	Medicamentos o remedios	176.842	179.232	165.323
9. Laboratorio clínico, RX, exámenes de diagnóstico	36.433	39.698	31.465	Laboratorio clínico	36.433	39.698	31.465
10. Transporte para ir al sitio de atención	73.806	82.005	85.418	Transporte (rural)	17.030	16.916	18.466
11. Rehabilitación O Terapias	8.690	8.754	9.692	Rehabilitación terapias	8.690	8.754	9.692
12. Terapias alternativas	10.858	13.672	16.850	Terapias alternativas	10.858	13.672	16.850
13. Lentes, Audífonos O Aparatos Ortopédicos	26.054	30.346	37.295	Lentes y audífonos	26.054	30.346	37.295
14. Cirugías Ambulatorias O Procedimientos Ambulatorios	24.344	20.700	22.967	Cirujías ambulatorias	24.344	20.700	22.967
15. Cuánto Pagó En Total Por Esta Hospitalización	17.791	22.425	20.434	hospitalización	17.791	22.425	20.434
Hogares							
16. Artículos de Aseo Personal	417.805	446.229	475.945		NA	NA	NA
17. Artículos de Botiquín	21.334	18.872	18.820		NA	NA	NA
18. Medicina Consumida regularmente	70.018	79.078	79.156		NA	NA	NA
SOAT	48.473	70.043	88.673		NA	NA	NA
Gasto de Bolsillo Mensual	1.148.836	1.174.960	1.195.330				
Gasto de Bolsillo Anual	13.786.032	14.099.520	14.349.960				

Colombia: elementos de debate...

- Utilización política de los datos en los debates recientes de reforma
- Sustentación de exposición de motivos / Proyecto de ley ordinaria
- importancia de la institucionalización de las CS y oficialización de la información

Muchas gracias!